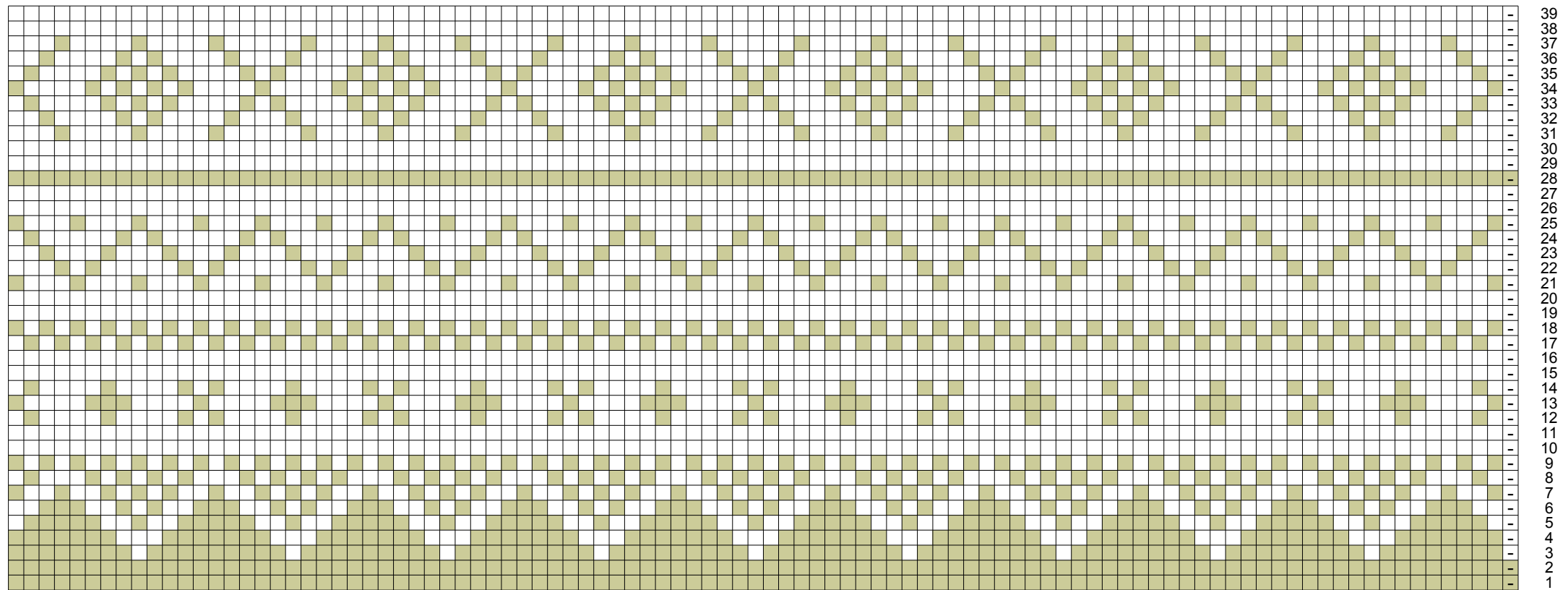


Norwegermuster Teil 3





39
38
37
36
35
34
33
32
31
30
29
28
27
26
25
24
23
22
21
20
19
18
17
16
15
14
13
12
11
10
9
8
7
6
5
4
3
2
1

- rechte Masche in dunkelgrau
- rechte Masche in hellbeige
- linke Masche in dunkelgrau
- linke Masche in hellbeige