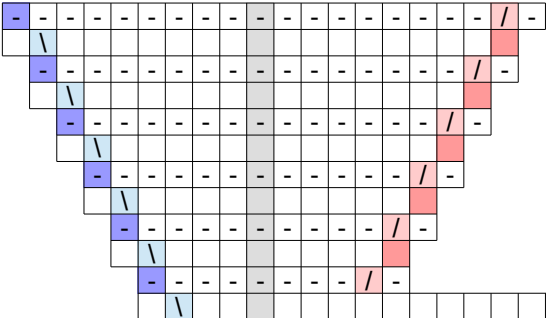
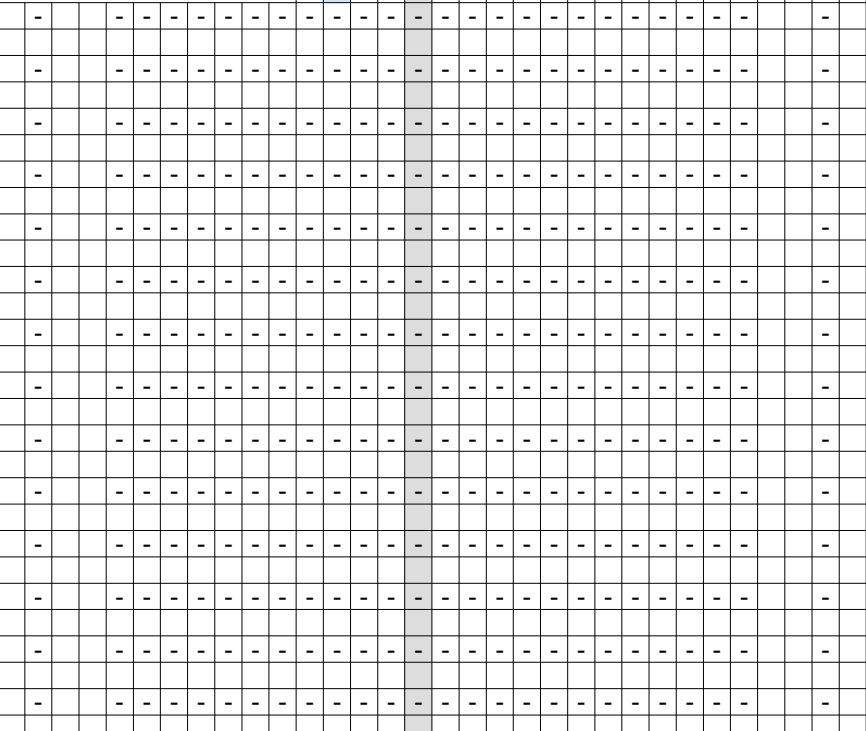


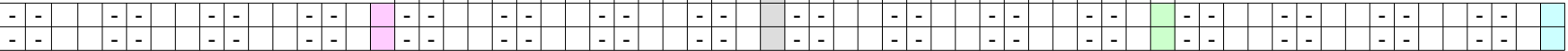
Strickschrift Herzchenferse für Größe 40/41 und 42/43



- 1. Masche 1. Nadel
- 1. Masche 2. Nadel
- 1. Masche 3. Nadel
- 1. Masche 4. Nadel
- rechte Masche
- linke Masche
- \ überzogene Abnahme
- / zwei Maschen links zusammenstricken
- 1 Masche wie zum links Stricken abheben
- 1 Masche wie zum rechts Stricken abheben



28.
27.
26.
25.
24.
23.
22.
21.
20.
19.
18.
17.
16.
15.
14.
13.
12.
11.
10.
9.
8.
7.
6.
5.
4.
3.
2.
1. Reihe



letzte Runde
1. Runde