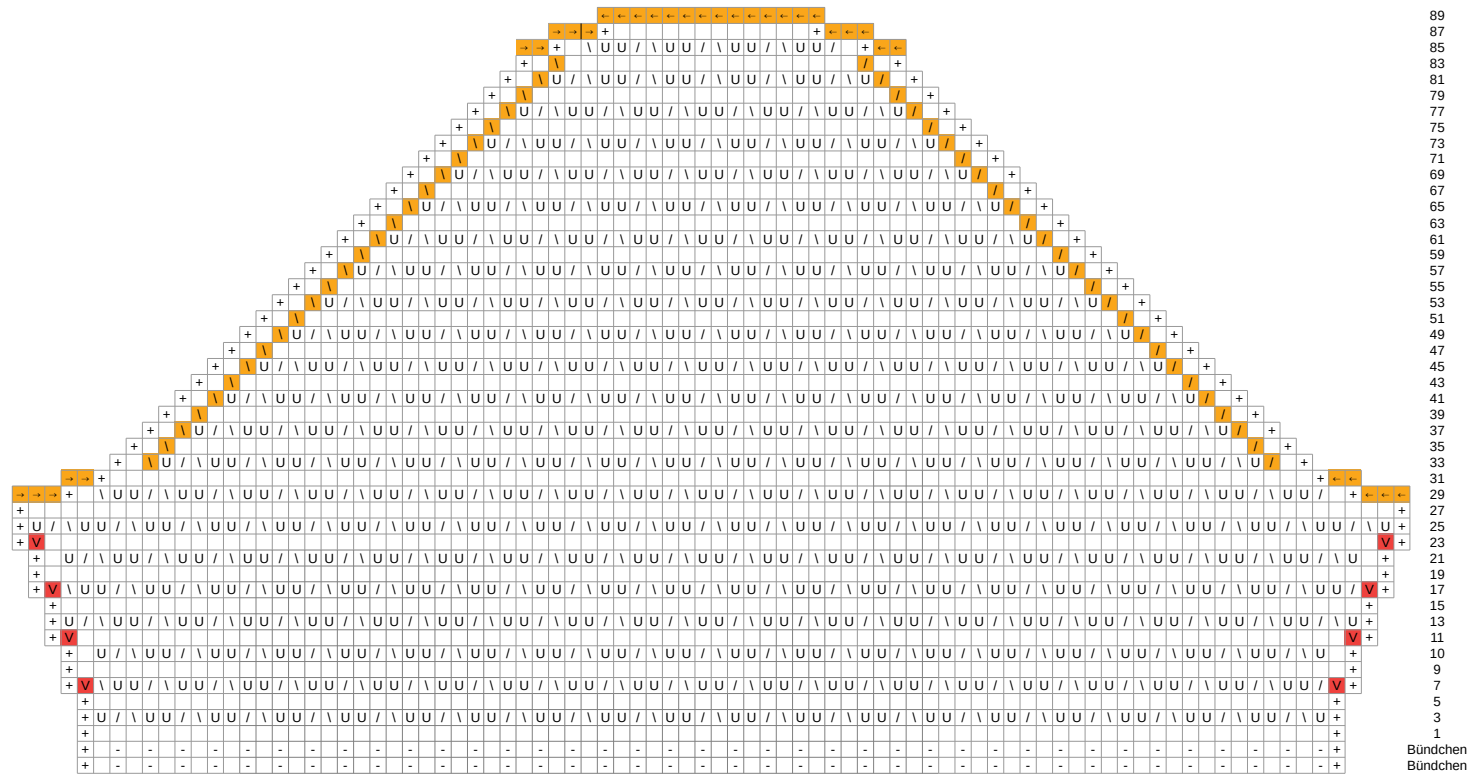


Bolero mit Herz - Ärmel
Größe 36/38



- rechte Masche, Rückreihe links stricken
- U Umschlag, in der Rückreihe den Umschlag links stricken.
- UU Zwei Umschläge arbeiten und in der Rückreihe den ersten Umschlag links stricken, den zweiten Umschlag rechts stricken.
- / zwei Maschen rechts zusammenstricken
- \ eine Masche abheben, 1 Masche rechts stricken und die abgehobenen Masche überziehen
- / (orange) Betonte Abnahme (am Anfang der Reihe): zwei Maschen rechts zusammenstricken
- \ (orange) Betonte Abnahme (am Ende der Reihe): eine Masche abheben, 1 Masche rechts stricken und die abgehobenen Masche überziehen
- + Randmasche: Hinreihe rechts stricken, Rückreihe links stricken
- in der Hinreihe Masche rechts stricken und abketten
- > in der Hinreihe Masche rechts stricken und in der Rückreihe links stricken und abketten
- V 1 Masche aus dem Querfaden verschränkt zunehmen.